

VOS REF.

NOS REF. LE-DI-SCET-15-00103

INTERLOCUTEUR Pascal LELEUX

TÉLÉPHONE 03.20.13.66.25

MAIL pascal.leleux@rte-france.com

FAX

OBJET Révision plan d'occupation des sols – Commune de Glaignes

DDT

40, rue Jean Racine

BP 317

60021 BEAUVAIS CEDEX

A l'attention de M. Fabien NOYE

Marcq-en-Barœul, le 21/01/2015

Monsieur,

Je fais suite à votre courrier du 14 janvier dernier (réceptionné en nos services le 19 janvier 2015) par lequel vous m'avez avisé que la commune de Glaignes a prescrit la révision de son plan d'occupation des sols par délibération municipale en date du 23 septembre 2014.

Je vous informe qu'à ce jour, la commune de Glaignes n'est concernée par aucun ouvrage du Réseau de Transport de l'Electricité (RTE) existant ou à venir.

Restant à votre disposition pour tout renseignement complémentaire, je vous prie d'agréer, Monsieur, l'expression de mes sentiments les meilleurs.

Pascal LELEUX.

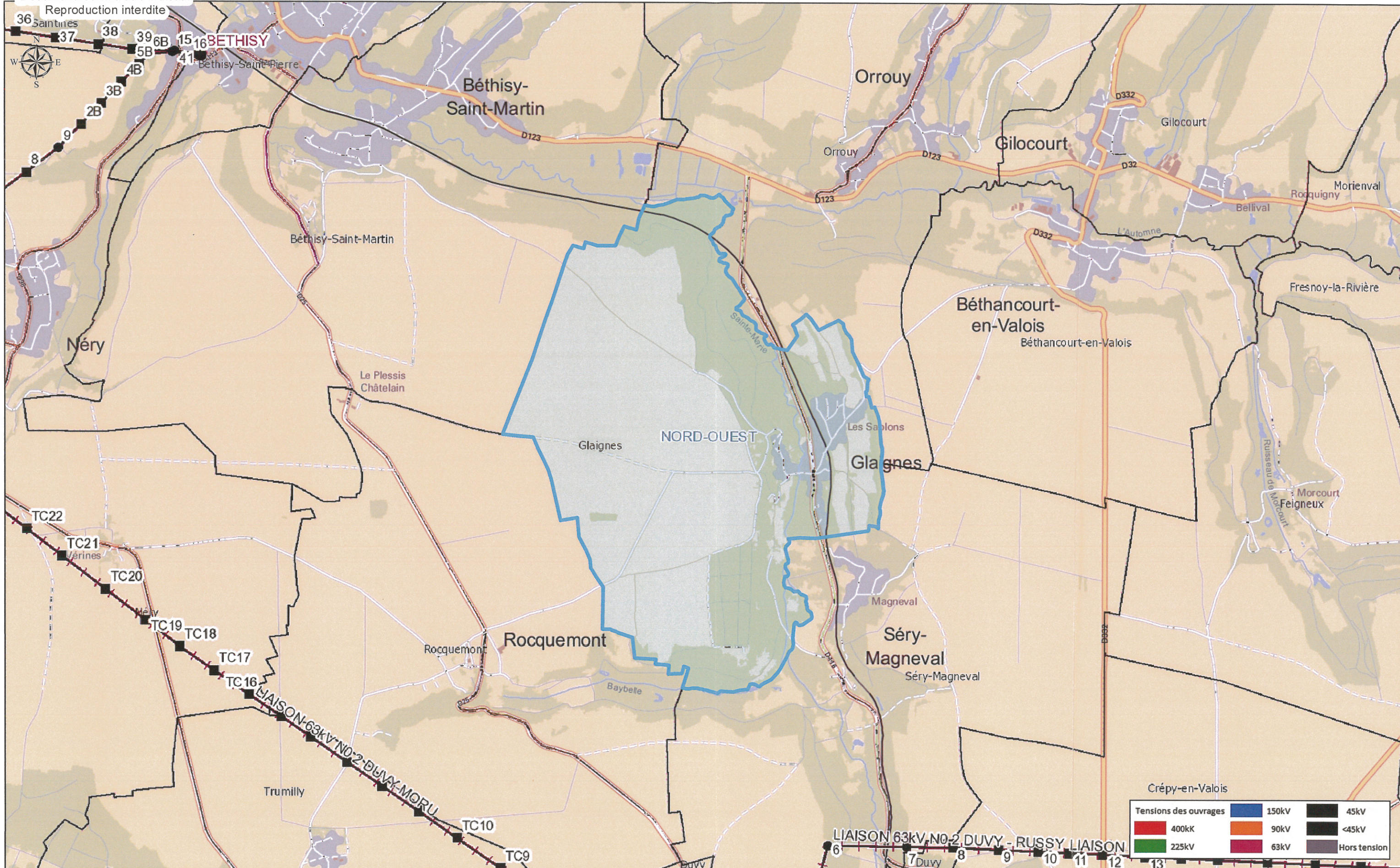
Pièce jointe :

1 carte de la commune de Glaignes vierge d'ouvrages RTE

Service Concertation Environnement Tiers LILLE

62, rue Louis Delos TSA 71012 -
59709 MARCQ EN BAROEUL CEDEX
TEL : 03.20.13.66.00- FAX :

RTE Réseau de transport d'électricité
société anonyme à directoire et conseil de surveillance
au capital de 2 132 285 690 euros
R.C.S.Nanterre 444 619 258



Reproduction interdite

36 Saintines 37 38 39 6B 15 16 BETHISY 41 Béthisy-Saint-Pierre

2B 3B 4B 5B 9 8

W E S N

Crépy-en-Valois

Tensions des ouvrages	
■ 400kV	■ 150kV
■ 225kV	■ 90kV
■ 63kV	■ 45kV
■ Hors tension	■ <45kV

Echelle : 1:23 920 0 0,5 1 2 Kilomètres

LIAISON 63kV N°2 DUVY - RUSSY LIAISON

6 7 Duvy 8 9 10 11 12 13